

VOLUME 38 MAY - JUNE | โศภ โอนันต์ ธีสอรรถ | DESIGN AND INSPIRATION

HOME & RESORT

MANSION
ROYALE (P.18)

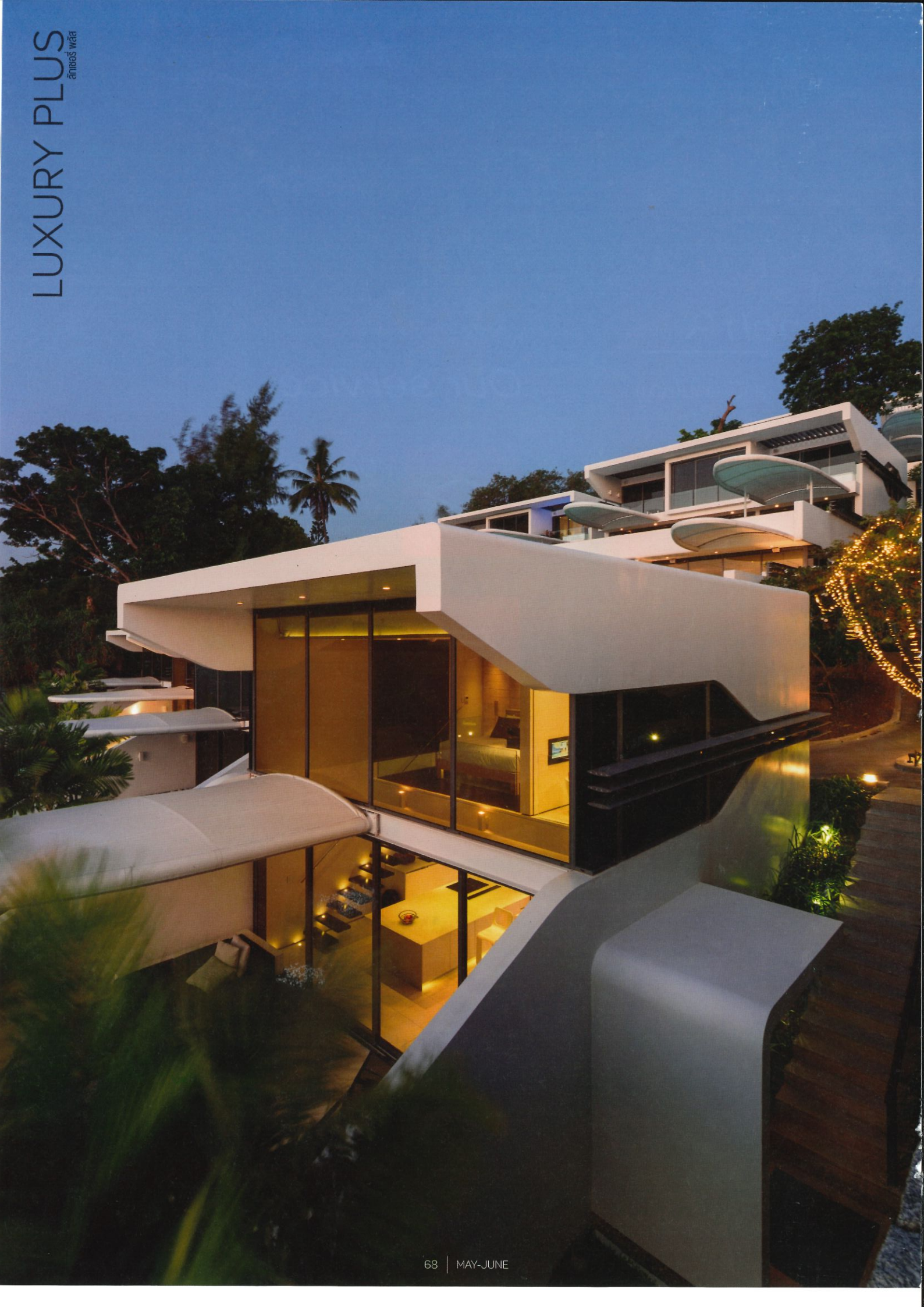
รรรมชาติ.
บอง. มนุขย์.



DESIGNER
TALK (P.116)
WHEN YOU
ONLY GOT
A HUNDRED
YEARS TO LIVE

LUXURY PLUS (P.68)

ROCKS THE SEA!



KATA ROCKS

โลกใบใหม่ในดินแดนมหัศจรรย์

เรื่อง : ลาดตระเวน ภาพ : อัสดง


ธรรมชาติ มักสร้างสิ่งมหัศจรรย์ให้เกิดขึ้นบนผืนโลกอย่างมากมาย ไม่ว่าจะเป็นก้อนหินซึ่งมักมีรูปร่างที่งดงามในแบบฉบับของตัวเอง ค้นไม้แต่ละต้นก็มีคุณค่าที่แตกต่างกันออกไป น้ำทะเลก็มีเกลียวคลื่นที่เปรียบเหมือนเป็นจังหวะดนตรี ไม่เว้นแม้แต่ดวงอาทิตย์ที่หลายคนมองว่ามันช่างคูหาร้ายแต่ในบางช่วงเวลาคงอาทิตย์ก็มีความงดงามแอบซ่อนอยู่เช่นกัน แต่ยามใดก็ตามที่ความต่างของธรรมชาติเหล่านั้นถูกสอดประสานและอยู่ร่วมกันอย่างสมดุล ความมหัศจรรย์ทางธรรมชาติจะบังเกิดขึ้นในทันที

"ภูเก็ต" จังหวัดทางภาคใต้ที่เป็นเกาะขนาดใหญ่ที่สุดของประเทศไทย ในทะเลอันคัมภีร์ และมีความความสวยงามจนกลายเป็นแหล่งท่องเที่ยวที่สำคัญ และแน่นอนว่าเมื่อนักท่องเที่ยวหลงใหลเข้ามามากมายขนาดนี้ ที่พักคือสิ่งที่มีความสำคัญและจะขาดเสียมิได้ ซึ่ง KATA ROCKS(กะตะร็อคส์) ก็เป็นอีกหนึ่งรีสอร์ทและเรสซิเดนซ์ที่ทันสมัยบนเกาะภูเก็ตที่พร้อมให้คุณได้ผ่อนคลายและใช้ชีวิตสุดหรูเสมือนอยู่บนเรือยอชต์ขนาดใหญ่เลยทีเดียว

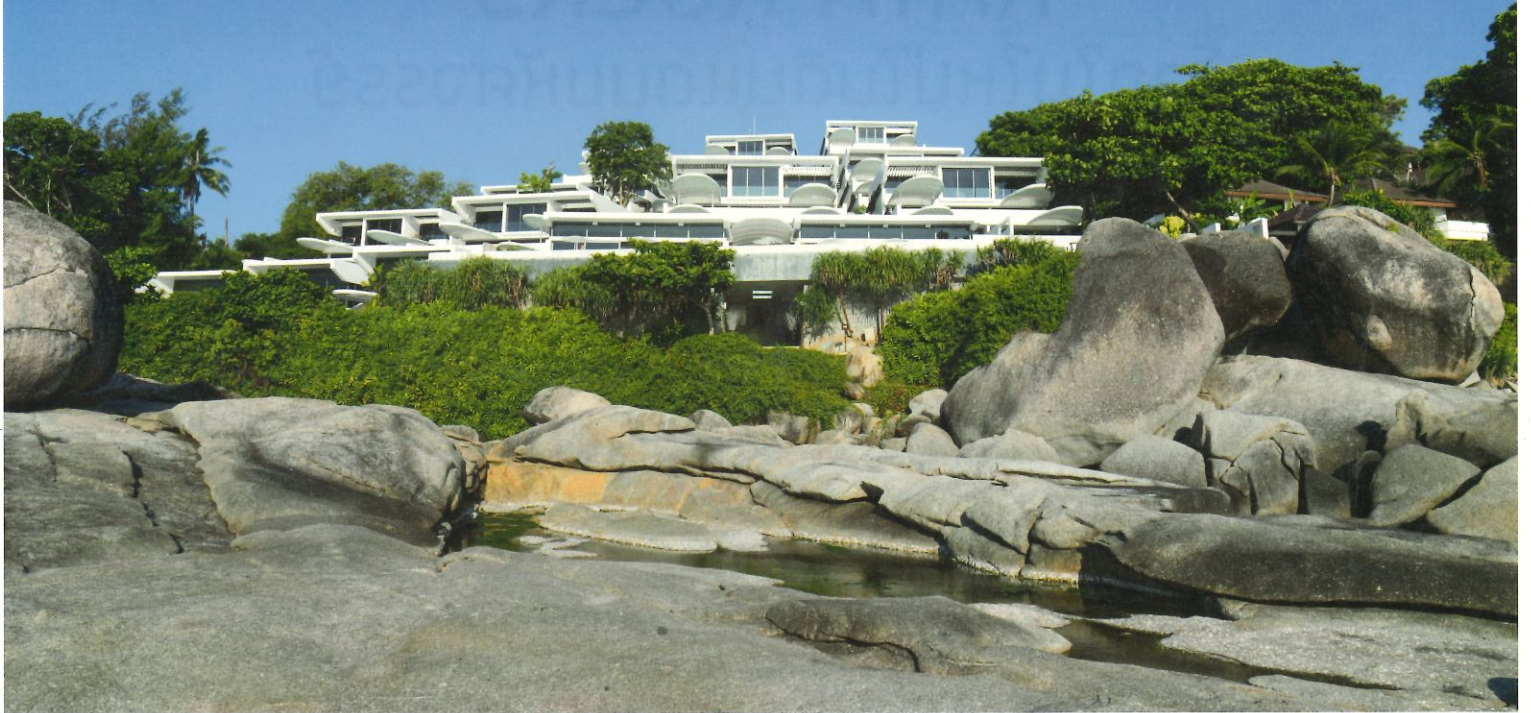
กะตะร็อคส์ สุขยอคของที่พักซึ่งอัดแน่นด้วยคุณภาพทั้งในเรื่องของการบริการ ความสะอาดสบาย รวมถึงความหรูหราของตัวที่พักที่จำลองรูปแบบงานดีไซน์มาจากเรือชูเปอร์ยอชต์ ประหนึ่งว่าเหมือนนำเรือยอชต์มาตั้งไว้บนบกเลยทีเดียว ซึ่งแน่นอนว่าถ้าภายนอกยังดูหรูหราขนาดนี้ ภายในก็คงไม่ยิ่งหย่อนไปกว่ากันเพราะด้วยพื้นที่ที่กว้างขวางเน้นฟังก์ชันการใช้งานที่ครบครัน โดยทุกพื้นที่จะมีการเชื่อมต่อเพื่อความสะอาดสบาย ไม่ว่าจะเป็นห้องนอนที่พร้อมจะให้คุณได้หลับใหลอย่างเต็มคา หรือแม้แต่ห้องครัวก็มาพร้อมกับอุปกรณ์ใช้สอยอย่างครบครัน ส่วนห้องนั่งเล่นนั้นจะเชื่อมต่อระเบียงด้านนอกที่มีสระว่ายน้ำส่วนตัว ซึ่งจัดเตรียมเตียงอาบแดดไว้คอยบริการ ชนิดที่สามารถใช้ชีวิตอยู่ภายในห้องพักได้ตลอดทั้งวันเลยทีเดียว นอกจากนี้ภายในห้องพักยังผนวกกับการใช้เทคโนโลยีและนวัตกรรมใหม่ ๆ เข้ามาเพื่อให้ตอบรับกับไลฟ์สไตล์ของคนยุคใหม่ อีกทั้งยังเพิ่มความสะอาดสบายให้

กับทุกคนอีกด้วย ซึ่งทั้งหมดนั้นล้วนทำให้กะตะร็อคส์ดูโดดเด่นขึ้นมาในทันที

และนอกจากห้องพักที่สะอาดสบายแล้ว กะตะร็อคส์ยังเพิ่มความสบายให้มากยิ่งขึ้นกว่าเดิมด้วยห้องอาหารและบาร์ที่พร้อมเสิร์ฟอาหารแนวเมดิเตอร์เรเนียนหลากหลายเมนู รวมถึงเครื่องคัมภีร์นาชชนิดในบรรยากาศริมสระน้ำที่มีความยาวกว่า 35 เมตร โดยขนานไปกับห้องทะเล ซึ่งแน่นอนว่าเมื่อยามพระอาทิตย์ตกดินท้องฟ้าเปลี่ยนสี ความงดงามในรูปแบบของ Sunset จะปรากฏขึ้นในทันที ยิ่งช่วยให้บรรยากาศในการรับประทานอาหารดูโรแมนติกมากยิ่งขึ้น และเหมาะสำหรับกรถ่ายภาพเป็นอย่างมากเพราะคุณจะได้รูปที่สวยงามจริง ๆ ซึ่งบริเวณนี้ถือว่าเป็นอีกหนึ่งไฮไลท์ของกะตะร็อคส์ก็ว่าได้ แต่สำหรับบางท่านที่ต้องการผ่อนคลายแบบสบาย ๆ ที่นี่ก็ยังมีบริการสปาที่การันตีด้วยรางวัล Best Luxury Boutique Spa ปี 2015 ซึ่งเป็นรางวัลระดับภาคพื้นเอเชีย ซึ่งแน่นอนว่าเครื่องไม้เครื่องมือ รวมถึงผลิตภัณฑ์ต่าง ๆ ต้องมีคุณภาพเป็นอย่างมาก อย่างเช่นเครื่อง Energy Pod ที่ช่วยในการไหลเวียนเลือด หรือช่วยในการปรับสมดุลร่างกาย ซึ่งมีเพียงเครื่องเดียวในภูเก็ตก็คงเป็นตัวที่เข้ามาช่วยสร้างความต่างอย่างเห็นได้ชัดนั่นเอง

แน่นอนครับว่าการที่เราเข้าพักผ่อนหรือมาท่องเที่ยวที่นั่นเราคงไม่ได้อยู่แค่เพียงภายในห้องพักเท่านั้น แต่การที่เราได้ออกมาสัมผัสบรรยากาศภายนอกหรือทำกิจกรรมบางอย่าง ก็อาจจะเป็นตัวช่วยที่เข้ามาเติมเต็มความสุขให้สมบูรณ์แบบมากยิ่งขึ้น ซึ่งกะตะร็อคส์เองก็พร้อมมอบความสุขเหล่านั้นให้กับทุก ๆ ท่านอย่างเต็มที่ ชนิดที่การันตีถึงคุณภาพด้วยการรับรางวัลมาแล้วอย่างมากมายทั้งในระดับประเทศและระดับทวีป ลองเปลี่ยนมุมมองในการพักผ่อนใหม่ และใช้ชีวิตกับเวลาให้คุ้มค่าที่สุดที่สุด ด้วยการมาสัมผัสความหรูหราและความสะอาดสบายในบรรยากาศที่สุขยอคแบบนี้ รับรองว่าการมาภูเก็ตครั้งต่อไปคุณจะไม่ลืมทางเดิม "กะตะร็อคส์" อย่างแน่นอน 

A. กะตะรีออคส์ รีสอร์ทที่โดดเด่นในเรื่องบรรยากาศซึ่งให้ความเป็นส่วนตัวสูง นอกจากนี้ยังสามารถดื่มด่ำกับความสวยงามของธรรมชาติได้อย่างเต็มที่



B.-C. ห้องพักแต่ละห้องจะมีสระว่ายน้ำส่วนตัว ที่จัดวางเก้าอี้อาบแดดไว้เสมือนเป็นชายหาดส่วนตัว นอกจากนี้ยังสามารถมองเห็นวิวทะเลได้แบบ 180 องศา

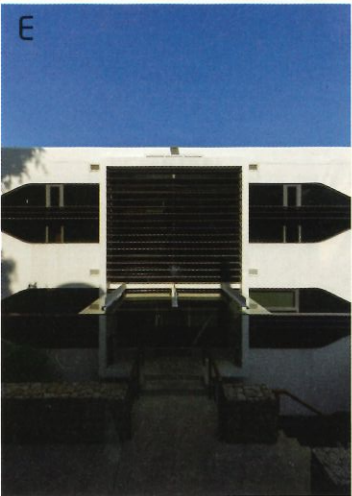






D

D.-E. ลักษณะของตัวอาคารที่พิวก ที่มีความสวยงามหรูหรา โดยจำลองรูปแบบงานศิลปะขึ้นมาจากรีซุเปอร์ยอชต์ ซึ่งจะเห็นความโดดเด่นสะดุดตาในเรื่องของเส้นสาย และสีคำ-ทวที่นำมาใช้



E



F



F.-G. ลักษณะเด่นอีกอย่างของการจำลองเรีซุเปอร์ยอชต์ มาไว้บนบกก็คือการออกแบบให้แผ่นเหล็กนูนไปกับตัวอาคารซึ่งก็เปรียบเสมือนคลื่นเรือและทำให้ดูมีดีไซน์มากขึ้น

G



- H. เมื่อก้าวเข้าสู่ห้องพักคุณจะสามารถสัมผัสได้ถึงความสะดวกสบายที่รวมถึงความอบอุ่นที่แอบซ่อนอยู่ในห้องพัก
- I. ภายในห้องนอนที่เน้นโปร่ง โล่ง สามารถสัมผัสผิวสังกะสีได้อย่างเป็นส่วนตัว
- J. เคาน์เตอร์บริเวณห้องครัว ที่พร้อมสรรพด้วยอุปกรณ์เครื่องไม้เครื่องมือสำหรับปรุงอาหารหรือจัดวาง ตกแต่งอาหารต่าง ๆ ทั้งนี้เพื่อให้ผู้เข้าพักได้รับความความสะดวกสบายมากที่สุด
- K. บริเวณโถงนั่งเล่นซึ่งเชื่อมต่อกับห้องครัวที่ออกแบบให้มีเคาน์เตอร์สามารถปรับเปลี่ยนเป็นมุมปาร์ตี้เล็ก ๆ ได้อย่างลงตัว





- L. ภายในห้องน้ำมีการแยกส่วนเปียก-แห้ง นอกจากนี้ยังเพิ่มความหรูหราด้วยอ่างอาบน้ำที่จะทำให้คุณได้ผ่อนคลายไปกับการแช่น้ำอุ่นในแบบส่วนตัว
- M. สปาที่การันตีถึงคุณภาพด้วยการวาดรางวีระดับประเทศมาแล้ว นอกจากนี้ยังใช้เครื่องมือที่ทันสมัยเพื่อให้ผู้ใช้บริการได้รู้สึกถึงความผ่อนคลายมากที่สุด



- N. สระว่ายน้ำส่วนตัวที่เชื่อมต่อพื้นที่จากห้องนั่งเล่นที่กลายเป็นมุมพิเศษสำหรับทุกคน
- O. มุมพักผ่อนหรือมุมไฮไลท์ของทางรีสอร์ทที่มีสระว่ายน้ำยาวกว่า 35 เมตรโดยขนานไปกับท้องทะเล ซึ่งเป็นมุมที่ทุกคนต้องแวะเวียนมาว่ายน้ำหรือมาถ่ายภาพ





P. บรรยากาศยามเย็นกับมุมเสนาโรแมนติค
ที่ผู้เข้ามาพักนิยมมานั่งจิบเครื่องดื่มเย็น ๆ
พร้อมรับลมทะเลไปด้วย

Q



Q.-R. ความงดงามของธรรมชาติในรูปแบบของ Sunset ถือเป็นอีกหนึ่งไฮไลท์สำคัญที่ช่วยให้บรรยากาศในการรับประทานอาหารดูโรแมนติกมากยิ่งขึ้น นอกจากนี้ ยังเหมาะสำหรับการถ่ายภาพเป็นอย่างมากเพราะคุณ จะได้รับที่สวยงามจริง ๆ



R

สถานที่ : KATA ROCKS
อ.เมือง จ.ภูเก็ต
ข้อมูลเพิ่มเติม www.katarocks.com